

Mayo 2023

REVISTA

INFORMATIVA

DE LA COOPERATIVA COLONIAS UNIDAS AGROP. IND. LTDA.

Edición N° 503



**DISTRITO DE
OBLIGADO**

111 AÑOS

Representando la
Capital Industrial
de Itapúa y del
Cooperativismo

Muestreo del suelo
Asistencia Téc., Pág. 8 al 13

Festival día de la Madre
Eventos, Pág. 18 al 20

Agrodinámica 2023
Eventos, Pág. 22 al 24

Coop. Colonias Unidas  

www.colonias.com.py

Recordá que podés hacer tus pedidos **desde donde estés**

Y LLEGAMOS HASTA VOS



HOGAR

☎ 0981 116 549
☎ 0985 155 856



CONSTRUCCIÓN

☎ 0982 187 616



MAQUINARIAS

☎ 0981 300 876
☎ 0981 110 533



REPUESTOS

☎ 0981 106 467



PINTURAS

☎ 0981 251 986



FERRETERÍA

☎ 0982 636 058



DEPORTES

☎ 0986 838 253



LOGÍSTICA

☎ 0981 134 354



HERRAMIENTAS

☎ 0981 107 650



ELECTRICIDAD

☎ 0986 263 686



CUBIERTAS

☎ 0981 107 650



DELIVERY

☎ 0981 139 473



CRÉDITOS

☎ 0981 159 840



PESCA

☎ 0986 838 253



FIDELIZACIÓN

☎ 0981 211 864

MATERIALES DE CONSTRUCCION

ELECTRODOMESTICOS FERRETERIA

REPUESTOS MAQUINARIAS



HIPER

Coop Colonias Unidas



Av. Gaspar R. de Francia N° 64
Obligado - Itapúa - Paraguay
Tel.: 071 21 81 000 / 071 21 81 281
Fax: 0717 - 20005
ccunidas@colonias.com.py
www.colonias.com.py

Fdo. de la Mora: 021 501 529
María Aux.: 071 21 81 78
Capitán Meza: 071 21 81 425
Edelira 60: 071 21 81 440
Yatytay: 071 21 81 465
Vacay: 071 21 81 425
Cap. Miranda: 071 21 81 770
Santa Rita: 071 21 81 405
Cnel. Oviedo: 071 21 81 800
Santa Inés: 071 21 81 370
Ciudad del Este: 071 21 81 735
San Ignacio: 071 21 81 730
Concepción: 071 21 81 820
Katuete: 071 21 81 749

DIRECTORIO

CONSEJO DE ADMINISTRACIÓN

Presidente Agustín Konrad Fleitas

Vicepresidente Sebald Dreger Schimbke

Secretario Ofelio Rosner Kolbe

Pro-Secretario Rodolfo Heil Busch

Tesorero Alfredo Schneider Becker

Pro-Tesorero Eduardo Tischler Fischer

1° Vocal Titular Fredy René Rosner

2° Vocal Titular Roberto Lang R.

3° Vocal Titular Miguel Ángel Andreiuk Zuzula

Vocal Suplente José Endler

Vocal Suplente Anderson Joel Kuhn

JUNTA DE VIGILANCIA

Presidente Jean Seno Wiesenhütter

Vicepresidente Ángel Alfredo Müller

Secretario Javier Eugenio Kressin

1° Vocal Titular Yonny Yuchimiuk

2° Vocal Titular Fabio Lang

Vocal Suplente Valdecir Lasch

TRIBUNAL ELECTORAL

Presidente Ottmar Wiesenhütter H.

Secretario Ángel Omar Segovia

Vocal Titular Ruben Lacy Invernizzi

Vocal Suplente Guido Liebl

GERENCIAS Y JEFATURAS

Gerente General René Becker

Gerente de Área Servicios Corporativos Enrique Schütz

Gerente de Área Producción

y Abastecimiento Eduardo Dietze

Gerente de Área de Balanceados

Robert Terwindt

Gerente de Área Cereales

y Oleaginosas Wilfrido Hempel

Gerente de Comunicación

y Educación Cooperativista Juan

Ángel López

Gerente de Área de Sucursales

Horacio Matthias

Gerente de Área Lácteos Blacidio

Britto

Gerente de Área de Yerba Mate

Ronaldo Dierckx

Jefe de U.E.N. Hipermercado Diego

Aquino

Jefe de U.E.N. Supermercado Myrian

Konrad

Jefe de U.E.N. Seguros y

Comunicaciones Marion Hofbauer

Gerente de U.E.N. Área

Industrias y Servicios Alfredo

Campañoli

Jefe de U.E.N. Estaciones

de Servicios Eusebio Konrad

COMITÉS

COMITÉ DE EDUCACIÓN

Presidente

Miguel Ángel Andreiuk

Secretaria

Mirta Ávalos de Mallman

Vocal

José Endler

COMITÉ DE CREDITO

Presidente

Alfredo Shneider

Secretario

Ofelio Rosner Kolbe

Vocal

Agustín Konrad Fleitas

COMITÉ DE SOLIDARIDAD

Presidente

Sebald Dreger Schimbke

Secretario

Anderson Joel Kuhn

SUCURSALES Y AGENCIAS

Jefe de U.E.N. Santa Rita Mauro Martínez

Jefe de U.E.N. M. Auxiliadora Roberto Sauer

Jefe de U.E.N. Edelira 60 Adan Cáceres

Jefe de U.E.N. Capitán Meza Carlos Cáceres

Jefe de U.E.N. Capitán Miranda Nancy Mereles

Jefe de U.E.N. Vacay Kevin Dallmann

Jefe de U.E.N. Yatytay Mariela Larroza

Jefe de U.E.N. 7 de Agosto Jorge Díaz

Jefe de U.E.N. Santa Inés Patrocinio Torres

Jefe de Ag. de Ven. Cnel. Oviedo Herminio Jiménez

Jefe de Ag. de Ven. C.D.E. Perla Cáceres

Jefe de Ag. de Ven. Concepción Víctor González

Jefe de Ag. de Ven. Filadelfia Diego Alcaraz

Jefe de Ag. de Ven. Misiones Josue Zapke

Jefe de Ag. de Ven. Katuete Diego Brizuela

REVISTA

INFORMATIVA

DE LA COOPERATIVA COLONIAS UNIDAS AGROP. IND. LTDA.

Dirección

Estefani Proforuk Tyrakowski

Redacción

Jorge Irala
Rony Aguilar

Corrección

Sofía Micaela Gamón

Cobertura y Fotografía

Jorge Rojas Martínez

Diseño y Maquetación

Cristian Andres Barboza

Producción

Tokorre Marketing

Tokorre[®]
MARKETING

Dirección

Tomás R. Pereira c/ Avda. Irrazábal.
Encarnación - Itapúa.

Teléfono

0986 330 242

web

www.productoratorokorre.com.py

Tokorre Marketing



CONTENIDO

MAYO 2023

COLUMNA EDITORIAL — 06

Agustín Konrad
Pdte. CCU.

ASISTENCIA TÉCNICA — 08

Muestreo del suelo

EVENTOS — 14

Asamblea general de
tamberos

EVENTOS — 18

Festival día de la
Madre

EVENTOS — 22

Lanzamiento
Agrodinámica 2023

NOTA PRINCIPAL — 26

Aniversario Fundación
de Obligado

EVENTOS — 33

Capacitación análisis
de calidad de semillas

ACTUALIDADES — 38

Promotores ambienta-
les "San Rafael"

ENTRETENIMIENTO — 46

Crucigrama y
sopa de letras

CLASIFICADOS — 48

RECETAS — 50

Rincón del ama de
casa





Calidad en nutrición vegetal y fertilidad del suelo



FERTILIZANTES ECOP GOLD

- Mayores rindes con una nutrición equilibrada
- Tecnología de **Mg** y Micronutrientes en un solo grano
- Mejora la fertilidad de su suelo

www.ecop.com.py

+595 21 297 017 • Avda. Artigas 2018 c/ Venezuela • Asunción - Paraguay

 **ECOP** Gold

"LOGRAMOS FORTALECER EL CRECIMIENTO DE LAS INDUSTRIAS DE ITAPÚA"

Palabras del Presidente de la Cooperativa Colonias Unidas sobre la XXVII Agrodinámica

Agradecemos la presencia de las personas que se encuentran esta noche aquí compartiendo el Lanzamiento de la Agrodinámica. Durante las 27 ediciones, hemos estado organizándonos en equipo para asegurar que todo se lleve a cabo de la mejor manera posible. Concluimos la última edición con una concurrencia aproximada de más de cincuenta mil personas.

Nos dedicamos a trabajar con las empresas ayudándonos mutuamente, dando lugar cada año a más de 200 expositores especializados en agricultura, ganadería y agronegocios. A través de estas alianzas y transferencias de conocimientos, logramos fortalecer el desarrollo de las industrias y al mismo tiempo destacar la calidad y el proceso de elaboración de los productos.

Estamos poniéndole más empeño para que esta edición sea mejor y tenga muchísimo más alcance que la anterior. Por último, quiero expresar mi agradecimiento a las empresas quienes confían en nuestro trabajo. Estamos aprendiendo cada día para mejorar, y asumimos este desafío con gran compromiso desde el principio. No debemos fallar en nuestro deber, el cual prometimos al departamento de Itapúa, de fomentar el crecimiento en los sectores, industrial, agronómico y ganadero.

-Agustín Konrad, Presidente de la Cooperativa Colonias Unidas.





La Cooperativa Colonias Unidas permanece en constante búsqueda de ofrecer soluciones prácticas a las problemáticas que atraviesan los productores en el campo, por eso presentan la **3º EDICIÓN DEL DÍA DE CAMPO MAÍZ SORGO**, se llevará a cabo los días jueves 08 y viernes 09 de junio desde las 07:00 a 18:00 hs. El evento dará lugar en la parcela demostrativa de la Cooperativa Colonias Unidas, ubicado en Ruta PY 06 Doctor Juan León Mallorquín Km 44 del Distrito de Hohenau, Itapúa, Paraguay.

En esta ocasión estarán presentes **veintitrés empresas expositoras** que ofrecerán conocimientos generales de variedades, enfermedades, plagas y comercialización del maíz y sorgo; demostrando todas las bondades de sus materiales o líneas establecidas en el mercado.

A su vez, dentro del marco del Día de Campo del cultivo de Maíz y Sorgo 2023, se tendrá el **desarrollo de importantes charlas técnicas** como ser: Perspectivas Climáticas - Zafra 2023/2024, a cargo del Climatólogo Leonardo De Benedictis, especialista en Ciencias de la Atmósfera con orientación en Meteorología Sinóptica siendo Egresado de la Universidad de Buenos Aires. Como así también, charlas sobre el Manejo de Plagas y Enfermedades en dichos cultivos, que se realizará el día jueves 08 de junio, desde las 16:30 hs. En el Salón Comedor N° 1 de la Agrodinámica.

La entrada es libre y gratuita para todos los interesados en general, con el fin de difundir informaciones y fortalecer la demanda de características especiales de las variedades de semillas. Además de potenciar la implementación de rotación de cultivos y manejo integrado, con la necesidad de compensar a los agricultores por sus esfuerzos y tiempo invertido en el manejo del cultivo.

Desde ya, quedan todos cordialmente invitados a participar de todas las actividades a desarrollarse en el campo demostrativo de la Cooperativa Colonias Unidas.

 **Campo demostrativo de la Agrodinámica**
Ruta 6ta km 44 / Hohenau - Itapúa

 **08 y 09 de Junio**

 **07:00 a 18:00 hs.**

ENTRADA LIBRE Y GRATUITA

MUESTREO DEL SUELO

LUCIANO LLANES, PROGRAMA DE SUELO.



El muestreo de suelo es uno de los procesos más importantes para el productor, influye en la primera etapa en cuanto al programa de fertilización y corrección del suelo. Es así que el muestreo es una fase crítica y debe ser realizada con mucho cuidado, ya que de allí surgirá un resultado cuya interpretación adecuada nos revelará la recomendación de fertilidad para los cultivos sucesivos.

El proceso se inicia con el reconocimiento de la parcela del productor en donde se tienen en cuenta una serie de factores como: color del suelo, textura del mismo, topografía, vegetación presente y el histórico del suelo. Estos datos podrán influir en el fraccionamiento de la parcela o no, para que el muestreo sea más representativo.

CONSIDERACIONES A TENER EN CUENTA A LA HORA DE REALIZAR EL MUESTREO

El muestreo se debe hacer en superficies homogéneas de la parcela. Se deben evitar los lugares donde hubieron caminos viejos, lugares muy erosionados, manchas de depósitos de cal, curvas de nivel y sectores donde tal vez hubo construcciones anteriormente. Debe ser realizado en zig zag y se debe considerar que las superficies no deben ser mayores a las 45 hectáreas y contar con una cantidad de 15 a 20 submuestras para una superficie muestreada.

Las sub-muestras obtenidas deben ser mezcladas manualmente en una muestra única, esta será homogénea y representativa, aproximadamente contará con unos 500 gramos,

FORTUNER

Un todoterreno
como vos



Diseño interior

Tres hileras de asientos con distintos modos de configuración acordes a diversas necesidades, cuenta con un volante totalmente forrado en cuero y con múltiples funciones útiles para disfrutar del camino sin ninguna distracción.



Nuevo diseño exterior

Nuevo frente con faros Bi-LED y nuevo diseño de paragolpes, llantas de aleación de 18", disponible en versiones SRX, faros LED traseros, apertura de puerta trasera eléctrica regulable en altura, espejos retrovisores LED retrotraibles y Smart keys.



Concesionario Oficial  **TOYOTA**

- 📍 **Encarnación (Casa Matriz):** Av. Caballero 749
- 📍 **Obligado:** Av. Mcal. López c/ G. Rodríguez de Francia
- 📍 **María Auxiliadora:** Ruta 6ta. Km. 119
- 📍 **San Ignacio:** Ruta I, Km 224

Teléfono: 0985 204 106

E-mail: televantas@consur.com.py, acientes@consur.com.py

la misma será enviada al laboratorio para su análisis.

PROFUNDIDAD DE MUESTREO

La profundidad de muestreo es independiente al tipo de labranza que se tenga en la parcela o al tipo de cultivo. En casos en los que pudiera haber siembra convencional o labranza mínima, se deberá realizar un muestreo de 0-20 cm, en caso de cultivos perennes y forestales el muestreo es de 0-20 cm., en algunos casos de cultivos frutales también se deben hacer en una camada de 20-40 cm.

En casos de siembra directa (5 años continuos) se realizará muestreo de una camada aproximada de 0-10 cm, también se puede realizar de 10-20 cm, con el fin de comprobar limitaciones de fertilidad como también acidez del suelo o elementos que puedan aparecer como tóxicos.

AGRICULTURA DE PRECISIÓN

La agricultura de precisión es una estrategia de gestión que recoge, procesa y analiza datos temporales especiales e individuales y los combina con otras informaciones para respaldar las decisiones de manejo de suelos de acorde con la variabilidad estimada y así mejorar la eficiencia en el uso de recursos, la productividad, la calidad, la rentabilidad y la sostenibilidad de la producción agrícola.

El objetivo principal de este tipo de agricultura es identificar la variabilidad espacial dentro de un determinado lote. Para esto, un lote de 50 hectáreas considerado homogéneo, es subdividido en sub-lotes de 1, 2 o más hectáreas.

Esta subdivisión es llamada malla o grilla de muestreo. En este caso, se hacen sublotes de 1 ha, donde tendríamos por lo tanto 50 sublotes

o 50 grillas de muestra. Un punto central es georreferenciado en cada sublote.

El muestreo de suelo con 10 a 12 puntos aleatorios para componer una muestra representativa compuesta, es realizado alrededor de este punto central. Las sub-muestras son colectadas en un radio de 3 a 6 m del punto central. Para esta misma área, en una grilla de 2 hectáreas serían realizadas 25 sub-muestras.

En propiedades con posibilidad de separación de un lote en áreas con diferentes potenciales productivos, sea por mapa de cosecha, imagen de satélite, u otros sensores, es posible hacer un muestreo de suelo más direccionado, o sea, hacer muestreos de puntos que representan zonas de alto potencial productivo, zonas de bajo potencial productivo y también en áreas con inestabilidad de rendimiento. De esta forma, la



recomendación será más eficiente considerando más allá de los resultados de análisis de suelo, los potenciales productivos en cada punto del lote.

IMPORTANCIA DE LA AGRICULTURA DE PRECISIÓN

La agricultura de precisión tiene como objetivo optimizar la gestión de una parcela desde estos diferentes puntos de vista:

- **Agronómico:** Es el ajuste de las prácticas de cultivo a las necesidades nutricionales de las plantas.
- **Medioambiental:** Impone la reducción del impacto vinculado a la actividad agrícola.
- **Económica:** Es el aumento de la competitividad a través de una mayor eficacia en las prácticas.



BENEFICIOS DE LA AGRICULTURA DE PRECISIÓN

- Una agricultura más eficiente en función de los costos.
- Rendimientos más altos y mayor rentabilidad.
- Productos de mejor calidad.
- Procesos agrícolas simplificados.
- Mejora los procedimientos agrícolas.

ÉPOCA IDEAL PARA REALIZAR EL MUESTREO

En el caso de cultivos anuales como: soja, maíz, trigo, girasol, sorgo, canola, etc., las muestras deben ser tomadas anticipadamente a la siembra de cultivo y con tiempo suficiente para hacer las determinaciones, interpretar los resultados y formular las recomendaciones de fertilización, se deben comprar los fertilizantes y aplicarlos en el lote o parcela. Hay que tener en cuenta de no realizar el muestreo inmediatamente después

de una lluvia o tras una aplicación de correctivo de suelo.

Es importante recordar que el costo de análisis de una muestra es siempre menor que el costo de los fertilizantes a ser aplicados en cada lote o parcela. En el costo de producción de trigo y soja por ejemplo los fertilizantes equivalen a un 45-50% aproximadamente del costo total. Por eso es importante conocer la fertilidad del suelo y decidir cuándo, dónde y cómo se fertiliza.

SERVICIOS DE CORRECCIÓN DE SUELOS

A través del Programa Manejo de Suelo son realizados estos servicios, diferenciándose con tecnologías de manejo de la fertilidad por sitio específico (agricultura de precisión) y el manejo por la media (tecnología tradicional), de acuerdo con el interés del productor.

EL SERVICIO PARA AGRICULTURA DE PRECISIÓN INCLUYE:

- Levantamiento de superficie de la parcela con GPS.
- Muestreo intensivo en grillas.
- Análisis de las muestras de suelo.
- Mapas detallados de la fertilidad de la parcela.
- Recomendaciones de corrección con calcáreo y fertilizantes.
- Aplicaciones a tasa variada, según recomendaciones. La Cooperativa cuenta con encaladoras equipadas con monitores.

Las aplicaciones son acompañadas por técnicos de la Cooperativa.

COSTOS DE AGRICULTURA DE PRECISIÓN:

- Grilla de muestreo N° 1: 1ha. /Análisis Completo químico: **34 U\$D.**



- Grilla de muestreo N° 2: 2ha. /Análisis Completo químico: **25 U\$D.**
- Grilla de muestreo N° 3: 1ha. /Medición de resistencia a la penetración. (compactación): **6 U\$D.**

EL SERVICIO PARA LA TECNOLOGÍA TRADICIONAL:

- Levantamiento de muestras de suelo (según sea dividida la parcela por criterios técnicos).
- Análisis de las muestras.
- Recomendaciones de corrección con calcáreo y fertilizantes.
- Aplicación de calcáreo y fertilizante.
- Aplicaciones a tasa fija, según recomendaciones. (las encaladoras cuentan con equipos que facilitan la regulación y sea más uniforme la aplicación).
- Las aplicaciones son acompañadas por técnicos de la Cooperativa.

PARA CONSULTAS O CONTACTOS LLAMAR A:

 **Luciano Llanes (0981) 250 697**





AGROLATINA

¡Calidad total para el Agro!



HERBICIDAS



FUNGICIDAS



INSECTICIDAS



CURASEMILLAS



COADYUVANTES

Agrolatina es una industria propia de sus cooperativas socias
y de la Central de **UNICOOP Ltda.**

¡Calidad total para el Agro! ¡Calidad total para el Agro! ¡Calidad total para el Agro! ¡Calidad total para el Agro! ¡Calidad total para el Agro!





ASAMBLEA GENERAL DE TAMBEROS

El 18 de mayo pasado tuvo lugar la Asamblea General de Tamberos de la Cooperativa Colonias Unidas, contando con la asistencia de 80 productores titulares provenientes de distintas cuencas del país. En este encuentro, el señor presidente Agustín Konrad dio una cálida bienvenida a los productores y técnicos presentes, además de presentar al señor Eduardo Tischler como representante del Consejo de Administración ante los productores de leche.

Durante el evento, se llevaron a cabo reconocimientos a los productores destacados en términos de calidad de leche, volumen de producción y siscole.

La premiación se realizó de la siguiente manera:

1. Materia grasa.
2. Proteínas.
3. Recuento de células somáticas (rcs).
4. Recuento total de bacterias (rtb).
5. Centro de acopio comunitario (por rtb).
6. Volumen de producción.
7. Siscole.

Estos reconocimientos no solo buscan destacar el esfuerzo y la dedicación de los productores de la Cooperativa Colonias Unidas, sino también fomentar la mejora continua en la producción de leche, impulsando estándares de calidad cada vez más altos y promoviendo la sostenibilidad del sector.

Además de los reconocimientos, durante la reunión se abordaron diversos temas de in-



terés para los tamberos, como la situación actual del mercado lácteo, los desafíos y oportunidades que se presentan en el sector, así como las acciones que la Cooperativa está llevando a cabo para brindar un mayor respaldo y apoyo a los productores en su actividad diaria.

En resumen, la reunión general fue un espacio de encuentro, reconocimiento y diálogo entre los productores y la entidad cooperativa. **Estos eventos fortalecen el espíritu de colaboración y cooperación mutua, permitiendo impulsar el crecimiento y desarrollo sostenible del sector lácteo** en beneficio de todos los individuos involucrados.



AGRICULTOR PARAGUAYO

“Pilar fundamental de nuestra identidad como país agrícola”

En el mes de mayo se celebra el día del Agricultor, por eso desde Cooperativa Colonias Unidas **queremos felicitar a los agricultores, que son los protagonistas de una historia de esfuerzo y dedicación**, así como rendir un merecido homenaje a estos incansables hombres y mujeres que labran la tierra y siembran esperanza en cada surco.

Los agricultores de la Cooperativa Colonias Unidas son ejemplo de tenacidad y compromiso con su labor. Desde el amanecer hasta el anochecer, enfrentan los desafíos del clima, las adversidades del terreno y las fluctuaciones del mercado, sin perder de vista su objetivo: **alimentar a toda una nación**.

Cada día, con sus manos curtidas y su corazón lleno de pasión, siembran semillas de esperanza que florecen en cosechas abundantes. Su arduo trabajo y dedicación constante son la base de una cadena alimentaria que llega a los hogares de miles de personas, asegurando la seguridad alimentaria y nutricional de nuestra comunidad.

La Cooperativa Colonias Unidas es el fruto de su esfuerzo colectivo, un lugar donde encuentran apoyo, conocimientos y herramientas para mejorar sus prácticas agrícolas. Juntos, han impulsado la innovación, han adoptado tecnologías de vanguardia y han promovido la sustentabilidad en el campo, demostrando que el progreso y el cuidado del medio ambiente van de la mano.

En este día, queremos expresar nuestra profunda gratitud a cada agricultor de la Cooperativa Colonias Unidas. **Su labor incansable no solo es fundamental para nuestra economía, sino que también es un pilar fundamental de nuestra identidad como país agrícola**. Ustedes son los héroes anónimos que, con su trabajo diario, construyen un futuro próspero para las generaciones venideras.

Desde la pluma de un escritor paraguayo, les enviamos un cálido saludo en tercera persona, reconociendo su valentía, dedicación y sacrificio. Que este día sea una oportunidad para celebrar sus logros, renovar sus fuerzas y recordar que su labor es esencial para el bienestar de nuestra sociedad.

Que el viento traiga consigo el reconocimiento y la gratitud de todos aquellos que valoramos su esfuerzo, **¡Feliz día del agricultor paraguayo!**





Cooperativa
Colonias Unidas
Agropec. Ind. Ltda.

DE HISTORIA, SUPERACIÓN Y COMPROMISO

¡Felices de ver el constante crecimiento
y aporte al desarrollo del país!



   @bancoppy

021 325 5000 / Línea gratuita *2267

www.bancop.com.py

10
años



Bancop

Un banco con raíces



FESTIVAL DÍA DE LA MADRE

Se realizó la XII Edición del Festival homenaje a las madres. Como en ediciones anteriores, el Centro Recreativo "Armin Wolff" fue el escenario del gran evento.

A través del Comité de Educación, cada año durante el mes de mayo se organiza un importante evento cultural para rendir homenaje a las madres en su día. El polideportivo de nuestra cooperativa se llenó de público desde tempranas horas, brindando un ambiente festivo a la actividad.

A lo largo de la noche, brillaron en el escenario increíbles artistas, entre ellos los grupos Sin Fronteras, Paraná Dos y Melodía Joven. Durante las presentaciones las invitadas se pusieron a bailar muy contentas disfrutando de la velada. Además, la Academia "Ecos del Sur" debutó con conmovedoras danzas paraguayas, deleitando a todos los presentes.



Además de las presentaciones, se realizaron sorteos entre las madres asistentes como muestra de agradecimiento por su presencia.

Las integrantes del Programa Coordinadoras también pusieron todo su empeño como cada año, ofreciendo sus tradicionales empanadas y chipas para que el público pudiera disfrutar de estas deliciosas recetas elaboradas por ellas mismas.

Agradecemos a nuestros directivos, quienes siempre nos brindan la oportunidad de llevar a cabo este tipo de actividades sociales para compartir con nuestra comunidad.

¡Feliz día a todas las madres, hoy y siempre!





Madre

Madre, dulce canción que el viento entona,
tu amor infinito en mi pecho resonará,
y en tus brazos, refugio de mi alma, hallaré
la paz que ansío, la calma que me guía.

Eres el sol que ilumina mis días,
la estrella que brilla en mi cielo sereno,
con tu ternura y bondad desvaneces mis penas,
y en tus manos mi mundo se hace pleno.


En tu regazo encontré mi primer aliento,
me cobijaste con amor desde el primer instante,
tus palabras sabias forjaron mi crecimiento,
y tu ejemplo, madre mía, es mi faro constante.

Tus sacrificios y entrega son incalculables,
siempre dispuesta a darlo todo por tu hijo,
y en cada latido de mi corazón,
resuena el amor que por ti profeso con ahínco.

En cada paso que doy, madre, tu mano me guía,
y en cada logro, tu sonrisa se refleja,
gracias a ti, mis sueños toman vida,
y en tu abrazo, el mundo entero se aleja.

Madre, tesoro valioso e inmenso,
mi gratitud hacia ti no tiene medida,
en cada verso de esta poesía,
te entrego mi amor, eterna melodía.

-Emiliano R. Fernández.



POWERMAQ



ENERGÍA SIEMPRE GENERADOR DIESEL



Generadores Monofásico y Trifásico
desde 8,5 a 275 KVA

IMAG

www.imag.com.py
consultas@imag.com.py
[@imagpy](https://www.facebook.com/imagpy)

 **(021) 729 7300**

ASUNCIÓN: Avda. Boggiani 7133 c/ Facundo Machaín
ENCARNACIÓN: Avda. Irrazabal 1273 c/ 14 de Mayo
CIUDAD DEL ESTE: Avda. Monseñor Rodríguez, Km 8,5
HERNANDARIAS: Avda. Paraná e/ Augusto Roa Bastos, PCC





LANZAMIENTO DE LA XXVII EDICIÓN DE LA AGRODINÁMICA

La Agrodinámica Colonias Unidas es una exposición organizada por la Cooperativa Colonias Unidas Agropec. Ind. Ltda., con el fin de crear un espacio de encuentro entre la oferta variada de tecnología de producción y el productor primario, posibilitar las diversas oportunidades comerciales de bienes y servicios agropecuarios, así como también ofrecer respuestas a los desafíos en los procesos de diversificación y mejorar la rentabilidad de las familias rurales. Es un evento clave donde se realizan demostraciones de campo en las cuales participan expositores de diversos rubros, tales como empresas e instituciones vinculadas a la provisión de maquinarias, equipos y semillas; insumos agropecuarios en general, asistencia técnica, servicios industriales y agropecuarios, entre otros.

Es por eso que el pasado jueves 18 de mayo se llevó a cabo el Acto Protocolar del Lanzamiento de la 27° EDICIÓN AGRODINÁMICA COLONIAS UNIDAS "LA EVOLUCIÓN PRODUCTIVA", **se realizará los días 28, 29, 30 de noviembre y el 01 de diciembre del corriente año, teniendo lugar en el campo demostrativo de la Cooperativa Colonias Unidas, ubicada en el Km 44 de la Ruta PY 06 Dr. Juan León Mallorquín, en la ciudad de Hohenau, departamento de Itapúa.**



Agradecemos especialmente a las marcas:



Para obtener más información y realizar consultas, pueden comunicarse al
(071) 21 81 656 o al **+595 985 322 141**.



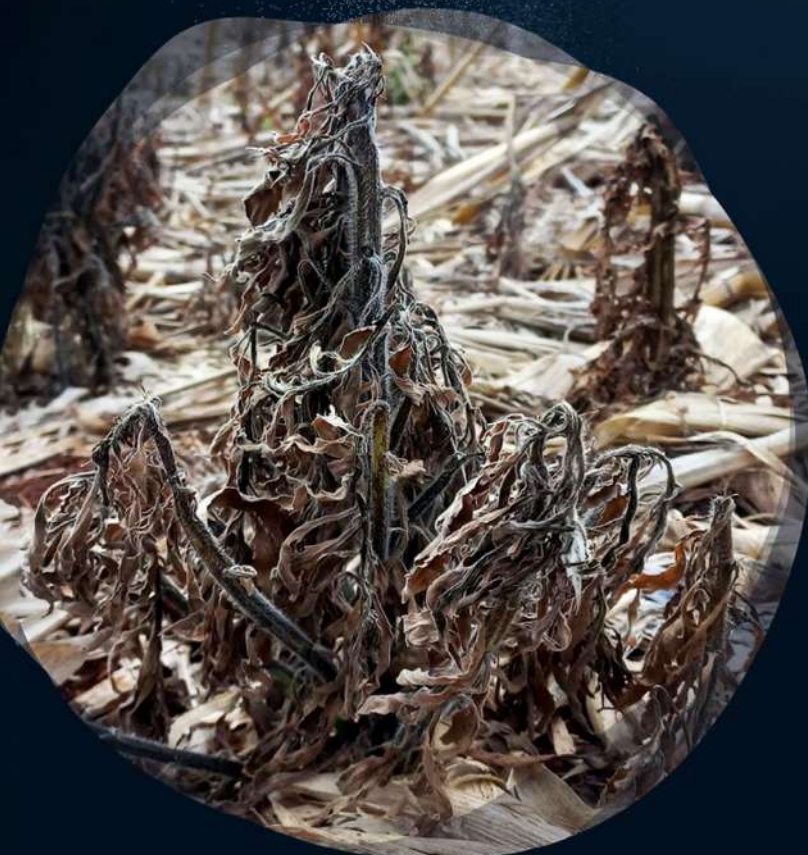


TRICLON[®]

HERBICIDA

+ GLIFOSATO

El herbicida hormonal más conveniente.



Seguridad de control

Alta eficacia sobre Conyza resistente a 2,4 D



Seguridad en la siembra

intervalos cortos entre la aplicación y la siembra



Seguridad en la mezcla

Alta compatibilidad con las sales de glifosato



111 AÑOS DE LA FUNDACIÓN DE LA CIUDAD DE OBLIGADO

Representando la Capital Industrial de Itapúa y del Cooperativismo



Obligado, ciudad fundada por el doctor argentino Pastor Servando Obligado un sábado 25 de mayo de 1912, quienes la levantaron fueron colonos alemanes, que en 1917 adquirieron las 40.000 hectáreas de tierra para iniciar una nueva vida en nuestro país. **Obligado empezó como una colonia alemana, la segunda creada dentro de la integración "Colonias Unidas de Itapúa", después de Hohenau y antes de Bella Vista.**

Hoy, Obligado es considerado un "crisol de razas" por reunir varias culturas, característica que lo convirtió en un distrito progresivo y ejemplar. La economía del distrito sigue sujeta a la agricultura, pero fue diversificándose con el tiempo, permitiendo que la antigua colonia se transforme en un surtido y remozado centro urbano y comercial, para brindar todo lo que necesita a su población, de aproximadamente 17.000 habitantes.

Los primeros habitantes de Obligado, que según la historia se instalaron en un asentamiento sobre la ribera del río Paraná, utilizaron la agricultura como principal fuente de ingreso, dedicándose al cultivo de la yerba mate y el tung, fruta de la que se extrae aceite de uso industrial, adquirido en gran parte por la Cooperativa Colonias Unidas.

En la actualidad, la agricultura sigue siendo el principal motor del distrito, pero las plantaciones de yerba mate y tung fueron reemplazadas por extensos cultivos de soja, maíz y trigo, que colaboraron significativamente en el repunte del municipio y del país. Además

de la agricultura, en Obligado va ganando fuerza y rentabilidad el sector cárnico, con el engorde de animales vacunos y porcinos, que posicionó al municipio y al país en el mercado internacional.

Gracias al gran mercado conquistado por la proteína roja nacional, varias personas decidieron incursionar en la ganadería y el engorde de cerdos, con lo que se crearon nuevas fuentes de trabajo y un mayor ingreso de divisas. **Es por ello que la Cooperativa Colonias Unidas decidió abrir mercado a la producción de cerdos, con la ayuda y el cuidado de sus asociados,** donde actualmente cuenta con 60 socios integrados y una producción de 66.000 cerdos dentro del ciclo de terminación, de los cuales los lechones son provistos por terceros con quienes se celebren contratos.

El distrito de Obligado es considerado el más afortunado y moderno de Colonias Unidas, por ser sede de la cooperativa del mismo nombre, considerada la mayor entidad industrial de la zona. Por esa razón, Obligado es conocido como la "capital del Cooperativismo de Itapúa".

La Cooperativa Colonias Unidas fue establecida el 16 de noviembre de 1952 por 78 agricultores oriundos de Hohenau, Obligado y Bella Vista, quienes tras una reunión decidieron constituir un comité organizador, convocando a la primera asamblea el 8 de marzo de 1953.

Poco después, específicamente el 21 de abril de 1953, la esperanza de progreso y desarrollo de la zona se convirtió en realidad, con el reconocimiento oficial de la personería jurídica de "**la Sociedad Cooperativa Colonias Unidas Industrial Limitada**".



Los residentes estuvieron realizando algunas actividades en conmemoración al aniversario, que está cumpliendo 111 años desde su fundación y las actividades fueron de la siguiente forma:

- Comenzaron el día 13 de mayo, primeramente, se realizó una carrera en el Hipermercado Colonias Unidas.
- El día martes 16 se celebró el comienzo del novenario de la Virgen María Auxiliadora.
- Durante el viernes 19 se llevó a cabo un encuentro confraternal deportivo en el Club Alemán de la ciudad.
- A las 08:00 hs. del día 21 de mayo se realizó la carrera "Obligado Corre", siendo una carrera con mucho éxito.
- Se realizó una Misa Gruta durante la tarde del 24 de mayo en conmemoración al día de la Virgen María Auxiliadora.
- El evento con más concurrencia fue el desfile estudiantil realizado el día 25 de mayo a las 08:30 hs., donde estudiantes de toda la ciudad se presentaron a desfilarse con orgullo.
- Por último, los días 26 y 27 se desarrolló la 1ª Edición del Congreso de Turismo Colonias Unidas en el Club Alemán de Obligado.







FERTILIZANTES DE ALTA PERFORMANCE

¡Fertiliza tu cultivo con la mejor tecnología!

Rico en materia orgánica, macro y micronutrientes esenciales. Imprescindible para garantizar y aumentar la productividad de su cultivo.

TODOS LOS ELEMENTOS
EN UN UNICO GRANULO



Para saber más
www.produzasa.com



Produza

Cuide sus cultivos

Con productos de calidad

LINEA PROVITTA
REGULATOR *Tm*
Fisioactivador

LINEA PROVITTA
GREENFIELD *Tm*
Fertilizante Líquido



Tecnomyl.
Es más simple
con nosotros


tecnomyl



ACTUALIZACIÓN DE ANÁLISIS DE LA CALIDAD DE SEMILLAS REGLAS ISTA - 2023

PROYECTO DESARROLLADO POR APROSEMP

La dinámica en el entorno de la producción de semillas y el control de calidad en el laboratorio, amerita una actualización constante de los profesionales que ejecutan dichas actividades, las actualizaciones deberán basarse sobre las Reglas para análisis de semillas de la ISTA (*International Seed Testing Association*), siempre teniendo a vista las reglamentaciones vigentes del país.

El servicio eficiente de un laboratorio de semillas, se consigue con profesionales comprometidos, capacitados y actualizados. Los recursos humanos involucrados en los procesos de análisis de semillas de las empresas productoras de semillas es un factor importante para lograr el éxito en la producción de semillas.

La Aprosemp hace un esfuerzo por contratar profesionales competentes para el desarrollo de esta actividad, que fue realizada de forma presencial, lo que permitió una comunicación tangible con el instructor y también entre los profesionales del área de control de calidad de las empresas semilleras.

La disponibilidad de semillas producidas a nivel nacional con padrones de calidad que superan los rangos legales, es un logro del sector semillero, lo cual no es por casualidad, es por la inversión en las capacitaciones de los técnicos y profesionales que se destacan en los puntos críticos del proceso de producción.

Para mantener las competencias adquiridas en el proceso laboral y fortalecer las capacidades técnicas es necesario capacitarse constantemente y que dicha formación sea dada por maestros competentes que conocen del tema, la inversión en estas actividades se refleja en la calidad de las semillas producidas, dado que el conocimiento y criterio de los profesionales que están en este punto de decisión puedan tener una base sólida para enfrentar los desafíos actuales, aplicar los procedimientos más relevantes para la deter-

minación de la calidad de las semillas.

El tiempo invertido significó una posibilidad para fomentar una interacción entre la institución oficial (SENAVE) y las empresas que producen y comercializan semillas promoviendo acciones futuras tendientes para la mejorar los procesos para el control de la calidad, mejora en las normativas ligadas a la calidad y los análisis relacionados para el control de los lotes de semillas.

El evento de capacitación fue dirigido a los técnicos, analistas de semillas, profesionales que se dedican a la docencia en el tema relacionado a control de calidad y técnicos que se desempeñan en el proceso de producción, control de calidad y análisis de calidad de semillas.

Se desarrolló un programa que incluyó actividad práctica, inclusive, fueron verificados problemas de análisis sugerido por los propios participantes, conforme a sugerencia y necesidad de los capacitados, en todas las prácticas se ha aplicado la metodología de la Regla de ISTA vigente.

OBJETIVOS DEL PROYECTO:

- Ofrecer la actualización y los cambios del año 2023 en la Reglas ISTA (International Seed Testing Association);
- Análisis de pureza física (PF), determinación de otras semillas en número (OSN) y germinación (G) para lotes de semillas de SOJA Glycine max, TRIGO Triticum aestivum subsp. aestivum y MAÍZ Zea mays.
- Análisis de Vigor por método de la emergencia de radícula, método basado en las Reglas de ISTA (International Seed Testing Association) vigentes.
- Criterios para la interpretación de los resultados de los distintos análisis (PF, OSN y G) que son requeridos para la certificación de los lotes de semillas (Emisión de etiquetas de homologación).

Fecha: lunes 22, martes 23 y miércoles 24 de mayo de 2023, con una carga horaria total de 24 horas cátedras.

Lugar de Realización: Laboratorio de Semillas de la Cooperativa Colonias Unidas Ltda.,



ciudad de Obligado, departamento de Itapúa.

Instructor: Ing. Agr. Augusto Martinelli, experto en muestreo y análisis de semillas, miembro del Comité técnico de ISTA, Argentina.

Programa del curso desarrollado:

Horario	Actividad	Carga Horaria
Día 1: Lunes 22 de mayo 2023		
08:30 a 08:45 hs	Registro de los Participantes.	4 horas
08:45 a 09:15 hs	Presentación del curso, del instructor y de los participantes.	
09:15 a 10:30 hs	ISTA: Fundación, objetivos, organización, logros y novedades año 2023	
10:30 a 10:45 hs	Receso para café	
10:45 a 11:30 hs	Cambios vigentes en las Reglas ISTA 2023 • Capítulos 2, 3, 4, 5 y 15.	
10:45 a 12:30 hs	Capítulo 3 (El análisis de pureza) y Capítulo 4 (Determinación de otras semillas en número) de las Reglas ISTA vigentes: • Conceptos generales y novedades futuras. • Discusión de temas tratados y Conclusiones.	
12:30 a 13:30 hs	Pausa para almuerzo	
13:30 a 15:15 hs	Continuación.	4 horas
15:15 a 15:30 hs	Receso para café	
15:30 a 17:30 hs	Evaluación de plántulas: • Conceptos importantes a tener en cuenta del Manual de ISTA. • Preguntas sobre análisis de otras especies y/o de otros análisis que el participante sugiera o tenga interés en conocer.	
17:30 hs	Fin de actividades día 1	
Día 2: martes 23 de mayo 2023		
08:00 a 10:00 hs	Capítulo 5 (Análisis de germinación) de las Reglas ISTA vigentes: • Conceptos generales y novedades futuras.	4 horas
10:00 a 10:15 hs	Receso para café	
10:15 a 11:00 hs	• Continuación. • Discusión de temas tratados y Conclusiones.	
11:00 a 12:00 hs	• Evaluación de plántulas de Glycine max (teoría)	
12:00 a 13:00 hs	Pausa para almuerzo	
13:00 a 14:00 hs	• Continuación. • Discusión de temas tratados y Conclusiones.	4 horas
14:00 a 14:45 hs	• Evaluación de plántulas de Triticum aestivum subsp. aestivum (teoría). • Discusión de temas tratados y Conclusiones.	
14:45 a 15:00 hs	Receso para café	
15:00 a 17:00 hs	• Evaluación de plántulas de Zea mays (teoría). • Discusión de temas tratados y Conclusiones.	
17:00 hs	Fin de actividades día 2	

Día 3: miércoles 24 de mayo 2023		
08:30 a 10:00 hs	<ul style="list-style-type: none"> • Práctica del análisis de pureza en <i>Triticum aestivum subsp. aestivum.</i> • Evaluación estadística de los resultados obtenidos. 	4 horas
10:00 a 10:15 hs	Receso para café	
10:15 a 12:00 hs	<ul style="list-style-type: none"> • Práctica de análisis de pureza en <i>Glycine max.</i> • Evaluación estadística de los resultados obtenidos. • Discusión de temas tratados y Conclusiones. 	
12:00 a 13:00 hs	Pausa para almuerzo	
13:00 a 14:45 hs	<ul style="list-style-type: none"> • Práctica del análisis de germinación en <i>Glycine max.</i> • Evaluación estadística de los resultados obtenidos. 	4 horas
14:45 a 15:00 hs	Receso para café	
15:00 a 17:00 hs	<p>Capítulo 15 Análisis de Vigor de Semillas de las Reglas ISTA vigentes:</p> <ul style="list-style-type: none"> • Método de emergencia de radícula en <i>Brassica, Raphanus, Triticum y Zea.</i> • Principios, controles, equipos, métodos, informes de los resultados. • Discusión de temas tratados y Conclusiones. 	
Fin de Actividades		

Certificado y materiales: La organización del evento entregó a todos los participantes que completaron satisfactoriamente el curso el R-03-07 CERTIFICADO DE CAPACITACIÓN, avalado por los instructores y la Aprosemp. El material entregado a los participantes consistió en el contenido desarrollado como presentación en formato digital desarrollado y autorizado a utilizar por el instructor titular de la capacitación.

Resultados: Con esta jornada la Aprosemp gestionó la capacitación de 33 personas, de los cuales 18 (55%) son representantes de empresas socias de Aprosemp, 4 (12%) participantes de empresas no socios de Aprosemp; 11 (33%) participantes del SENAVE.



Carillas dentales

- ✓ Resultado sumamente **estético y natural.**
- ✓ **Material de calidad,** 100% tolerado por los tejidos dentales.
- ✓ **Altamente resistentes,** duración de 7 a 10 años.
- ✓ **Corrigen perfectamente alteraciones** de tamaño, color y forma de los dientes.



📍 **Hohenau:** Av. San Roque González
esq. Guillermo Closs.
☎ 0994 806 555

📱 @odontoexcellencecoloniasunidas
📌 Odonto Excellence Colonias Unidas
- Hohenau



PROMOTORES AMBIENTALES “SAN RAFAEL”

Promotores Ambientales San Rafael, es una ONG fundada en el distrito de Alto Verá por pobladores locales con el objetivo de **promover la conservación de los recursos naturales y la Reserva San Rafael**. Calificados como pioneros en el manejo comunitario del fuego a través de la formación de Brigadas Comunitarias e Indígenas, logrando así ser reconocidos internacionalmente.

En el mes de febrero, el equipo de Promotores Ambientales concluye la primera fase de un proceso de formación y fortalecimiento de la Brigada de Bomberos Forestales Indígena **“Tata Mbogueha Ka’aguypegua”**, que cuenta con 30 miembros de cuatro comunidades del Tekoha Guasú San Rafael.

Así también, en consenso durante la reunión virtual mensual entre el Comandante de Incidentes, los Jefes de Sección Operaciones y Planificación y el Componente Bomberos Forestales San Rafael, se declara oficialmente temporada baja de incendios forestales para la Reserva San Rafael por las condiciones atmosféricas presentes durante el mes de marzo, abriendo paso a actividades de capacitación, entrenamiento y confraternización de sus miembros, previo al próximo ingreso de la temporada alta de incendios forestales cuyo lanzamiento oficial y presentación de la estructura y Sistema de Comando de Incidentes será en el mes de agosto.

Siendo así que, en el mes de abril, los miembros del componente **“Bomberos Forestales San Rafael”** de los Departamentos de Itapúa y Caazapá, así como también algunos invitados de la Fundación Moisés Bertoni, participaron del Curso Básico de Sistema de Co-

mando de Incidentes, que se desarrolló en el Salón de Sesiones de la Junta Municipal del Distrito de Alto Verá, los días 27 y 28 de abril. Este curso es homologado por la Secretaría de Emergencia Nacional (SEN), la Red Nacional de Gestión de Riesgo y Desarrollo de la República del Paraguay, y la Agencia de los Estados Unidos para el Desarrollo Internacional (USAID/BHA).

El 4 de mayo, en conmemoración del Día Internacional del Combatiente de Incendios Forestales, Promotores Ambientales llevó a cabo dos actividades de gran importancia e impacto. En primer lugar, se firmó un acuerdo de cooperación estratégico con la Municipalidad del Distrito de Alto Verá para dar continuidad al fortalecimiento y al trabajo conjunto que ambas instituciones han desarrollado durante años.

Y, por otra parte, en horas de la noche se llevó a cabo una cena de celebración y confraternización para los bomberos, así como también una noche de cine para los niños que participaron en esta actividad. La actividad se realizó no solamente para agasajar a quienes llevan el título de bomberos forestales en nuestra comunidad, sino a la comunidad



en general, que cuando los combatientes se encuentran en primera línea defendiendo nuestros recursos, están para apoyar y colaborar.

Por último, miembros de nuestra Institución y del componente Bomberos Forestales San Rafael, con el apoyo de Guyra Paraguay y el Fondo Mundial para la Naturaleza (WWF) participaron del **“2do Encuentro de Brigadas de Bomberos Forestales”**, que se realizó en Santa Cruz de la Sierra, Bolivia.

Es la concentración más grande de bomberos en Latinoamérica, donde participaron de las competencias que se realizaron desde el 11 al 14 de mayo, así también fueron veedores internacionales y jurados en algunas competencias. Esta participación contribuyó a la formación de lazos estratégicos que contribuirán al Fortalecimiento de nuestros Brigadistas Forestales.





LÍNEA AVES

PONEDORA · PARRILLERO · AVES ÚNICO



LOS BALANCEADOS PERSONALIZADOS SON LA MEJOR OPCIÓN PARA CUBRIR LAS NECESIDADES NUTRICIONALES ESPECÍFICAS DE CADA ETAPA DE CRECIMIENTO DE LAS AVES.





CUIDEMOS LA NATURALEZA CLASIFICACIÓN Y MANEJO DE RESIDUOS

Para contribuir a minimizar la contaminación del suelo, agua y aire, es necesario que se depositen los residuos de manera adecuada. Para esto, **la Cooperativa ha puesto a su disposición contenedores para residuos orgánicos e inorgánicos.**



Residuos Orgánicos:

Restos de alimentos, yerba, papeles, por norma general se degradan con el tiempo.

Residuos Inorgánicos:

Plásticos, vidrios, envases de alimentos en general. (tetra pack, bolsas desechables, botellas).

Residuos Especiales:

Pilas o materiales con aristas corto-punzantes, deben ser empaquetados para evitar heridas.

La responsabilidad con el ambiente es uno de los puntos más importantes que tiene en cuenta Cooperativa Colonias Unidas. Sin duda alguna, nuestros socios y clientes entienden sobre la importancia del cuidado y la conservación del ambiente. Cada actividad que realiza el hombre origina un impacto, pero **depende de nuestra conciencia y capacitación que esto no sea negativo.**

ENTREGA DE ENVASES VACÍOS

Tipos de residuos que se admitirán en el Centro de Acopio de Envases Vacíos de la CCU:

Únicamente se recibirán los siguientes residuos fitosanitarios:

- ▶ Envases vacíos previamente tratados con la técnica del triple lavado o, a presión.
- ▶ Cartones y embalajes de envases fitosanitarios.
- ▶ Bolsas, sobres, papel aluminio de productos fitosanitarios.

Los mismos deberán ser depositados en bolsitas o bolsas de polietileno por los productores antes de llevar al Centro de Acopio de la CCU.

Señor Productor, recuerde que con la buena gestión de los envases vacíos se tienen beneficios como:

- ▶ Reducción de la contaminación, evitando las que más entierros o tirarlos en cursos de agua.
- ▶ Cumplimiento de las normativas vigentes, leyes, resoluciones, etc.
- ▶ Reducción de productos adulterados.
- ▶ Total aprovechamiento del producto.



¿Qué productos son fitosanitarios?

Los productos fitosanitarios son mezclas químicas que contienen una o varias sustancias activas y otros ingredientes, cuyo objetivo es proteger los vegetales y sus productos de organismos nocivos.

Se rechazarán los envases que no cumplan con lo establecido en el Artº 48 de la ley vigente 3742/09 de control de productos fitosanitarios de uso agrícola" -SENAVE:

"Será responsabilidad de los productores o usuarios realizar el triple lavado o lavado a presión de los envases, inmediatamente después del vaciamiento del envase durante la preparación del caldo o mezcla, además de perforar la base y devolver los envases vacíos a los centros".

POLÍTICA AMBIENTAL

La Cooperativa Colonias Unidas Agropecuaria Industrial Limitada comprometida con el principal objetivo de integrar la productividad y la calidad con la preservación ambiental, y siendo una responsabilidad del Consejo de Administración alcanzar niveles de desarrollo en el cuidado del ambiente, establece dentro del plan empresarial como objetivo, y meta específica, la siguiente Política Ambiental.

Implementar un sistema de gestión para prevenir y controlar la contaminación y los impactos ambientales producto de sus actividades teniendo un desarrollo sostenible.

La implementación de la Política Ambiental contempla los siguientes principios:

- **Contar con una organización** con asignación de responsabilidades respecto a todas las actividades relacionadas con el ambiente.
- **Capacitar, desarrollar y entrenar** a cada uno de sus miembros para hacerlo totalmente competente para llevar a cabo sus tareas específicas.
- **Desarrollar e implementar programas y su revisión**, para permitir el cumplimiento de los objetivos y metas establecidas, y de las reglamentaciones aplicables.
- **Desarrollar métodos de mejora continua**, estableciendo indicadores de desempeño ambiental.
- **Realizar el análisis de procesos, productos, materias primas e insumos**, y el diseño de nuevas instalaciones, a fin de minimizar el impacto ambiental de los mismos.
- **Desarrollar y documentar auditorías ambientales** y las acciones preventivas y correctivas que generen las no conformidades o anomalías detectadas.
- **Efectuar intercambio de información** con socios, clientes y proveedores a fin de que se establezcan e implementen programas de gestión ambiental alineados con las de la Cooperativa Colonias Unidas Agropecuaria Industrial Limitada.
- **Participar con la comunidad** en la protección y el cuidado del ambiente para la preservación de la calidad de vida.

“Todos y cada uno somos partícipes del cumplimiento de esta política y de este objetivo, en consecuencia, nadie podrá ser relevado de la responsabilidad en cuanto al cuidado del ambiente se refiere”.



PO-CCU-CAL-01 - Rev. 02

POLÍTICA DE CALIDAD

Cooperativa Colonias Unidas Agropecuaria Industrial Limitada produce y comercializa granos, semillas e insumos agropecuarios con calidad estandarizada, como resultado de los controles y seguimientos de todos los procesos.

El origen de nuestra producción se genera a partir de la agricultura sustentable, ofreciendo productos que son suministrados en tiempo y forma, y con la calidad requerida. Esto es en consecuencia con el cumplimiento de los requisitos (del producto, los especificados por el cliente, los no especificados por el cliente, los legales, reglamentarios y aquellos que la organización defina) y del enfoque en la satisfacción de nuestros clientes y asociados.

Brindar capacitación a los socios productores, contar con personal comprometido, competente e identificado con la CCU, disponer de la infraestructura adecuada, aplicar las tecnologías requeridas por las necesidades del negocio y mejorar continuamente el desempeño de los procesos de nuestro sistema de gestión, son elementos claves que nos posicionan como referente del sector agropecuario del Paraguay.

Aprobado por el Consejo de Administración en fecha 27 de octubre del 2014

Agustín Konrad F.
Presidente
Consejo de Administración

Roberto Lang R.
Secretario
Consejo de Administración

Silvio Martínez W.
Tesorero
Consejo de Administración

Agustín Konrad F. Roberto Lang R. Silvio Martínez W.

PRESIDENTE

SECRETARIO

TESORERO

CRUCIGRAMA

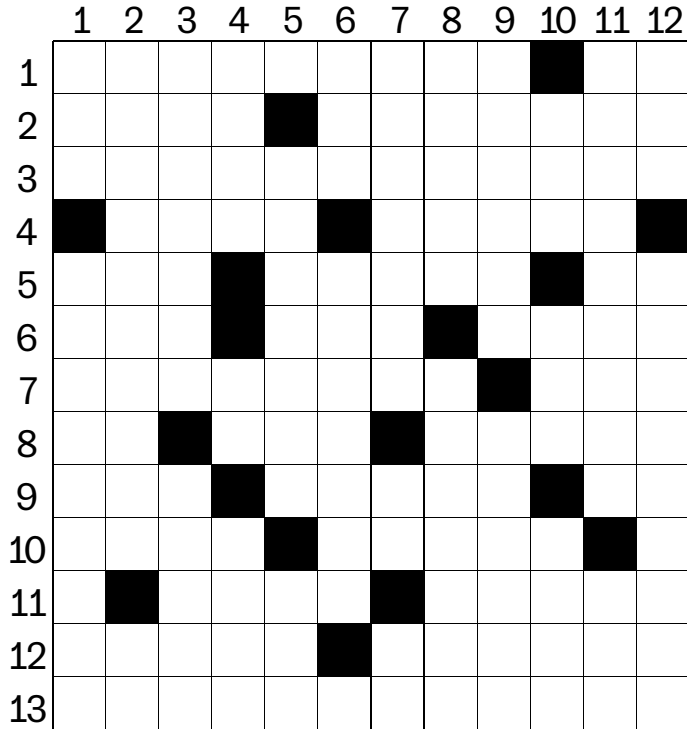
HORIZONTALES

- 1 De otros lares, el calor que hace en enero.
- Muriéndote de cabreo.
- 2 En honor o en interés de, en "-" de.
- Más de la cuenta.
- 3 Lo abarcara (¿no?, pues lo entendiera), lo...
- 4 Lo dijo el chucho.
- ¿Orcas en aguas turcas?
- 5 Por ejemplo.
- Abra expediente, lo...
- Caen de pie seguidas.
- 6 ¿Cuántos de cada cuatro africanos pasan hambre, según la FAO?
- Lo no azul del anzuelo.
- No llegué a superarlo, no...
- 7 Rezumase.
- El aire en Scarborough Fair.
- 8 Se va Luis y entra Isaac.
- Entregar.
- Surcas los mares.
- 9 La madre de todos los primos.
- 709 sestercios.
- a diferencia entre ella y él.

- 10 El buen amigo de Shrek.
- Banquete del gremio de las traperras.
- Litro.
- 11 Nitrógeno.
- Las míticas Mavericks.
- No llega... a ser ilícito.
- 12 Un cómico.
- Desmantela la calumnia, se...
- 13 Nenes que nacen con prisa.

VERTICALES

- 1 No del todo fácil.
- Unas mojigatas, Purita y compañía.
- 2 Parte de la geología, con metal precioso y libro bíblico.
- Ciempiés de 25.
- 3 Ramas de olivo cortadas.
- Lo escribí en el bloc, lo...
- 4 Gira en la turbina eólica.
- Unión Deportiva.
- La ciudad de los volcanes, en Girona.
- 5 Fondo de pensiones.
- Perfidia, vileza.
- "-." quien aró, que ya mayo entró"



- 6 Traumatismo craneoencefálico.
- Jefes de armada griegos o romanos.
- Muela saliendo.
- 7 Castrados entre odaliscas.
- En recuerdos de Gardel.
- Masifica el baño.

- 8 Coloquialmente, atrás o detrás.
- ¿Barbechos en los dominios imperiales?
- 9 Ónix y venga ónix.
- Remití, envíe.
- 10 Antorcha.
- La Autónoma de Madrid.

- Clausurado diario vasco.
- 11 El canguro como animal.
- Quiso.
- 12 Echa mano de.
- Junto a París, digno de ver.

SOPA DE LETRAS

- BRAZA
- MICRA
- CADENA
- MILÉSIMA
- CARGADOR
- NUTRIENTES
- COMORAS
- OCTENIO
- EXÁMETRO
- SEÑAL
- GARRAFÓN
- VILMA

N U T R I E N T E S O N A
 J E J Q G H C Q H R O B B
 O C T E N I O B T F Ñ D H
 H X M G T U U O A X Q Q Q
 V E X A M E T R O P C A Y
 C I P C A H R U Y F Z U A
 Ñ A L Q A A S B F A M M C
 Z Q D M G R O G R G I B O
 Q J O E A G G B K S C K M
 M Ñ A O N U F A E Q R T O
 G J P X K A Q L D P A V R
 S E Ñ A L H I V S O C I A
 F I T V A M Q H N A R F S



¡TODO EL SABOR,
Y TRADICIÓN
DEL CAMPO
a tu mesa!



¡NUEVA
PRESENTACIÓN

Fortificada
con Vitaminas

A+D3

COMUNICATE
CON NOSOTROS 

Central Obligado
071 121 81 328

Planta Industrial
Obligado
071 21 81 000

Fdo. de la Mora
021 501 529

Misiones
071 21 81 730

Ciudad del Este
071 21 81 735

Katuete
071 21 81 830

Coronel Oviedo
071 21 81 800

Concepción
071 21 81 820



Nueva Presentación de la **Bebida Láctea UAT. De Las Colonias**, sabor y tradición a tu alcance.
Calidad Garantizada por **Cooperativa Colonias Unidas**

Terrenos y Propiedades

Vendo terreno de 20x45 m, en Hohenau centro, Avda. Fundadores, con casa de 75 m². Contacto 0985 749653

Vendo terreno a 3 kilómetros de cruce Waier, 3 has de piquete y 8 has mecanizado. Precio a convenir. Cel. 0985 729359

Vendo terrenos a 4 cuadras del club Alemán de Obligado, 7 sitios de 2.300 m², 3 sitios de 2.400 m² y 1 sitio de 2.000 m². Cel. 0985 779013 / 0995 363644

Vendo terreno de 20 has en la Localidad de Nueva Alborada. 5 has son mecanizadas de yerba mate. El terreno cuenta con arroyo y nacimiento. Con título al día. Precio: 8.000 USD Cel: 0984 196043 (Martha de Tepper)

Vendo terrenos de 13x35 m en Bella Vista, km 44.5, cerca de Estación de Servicios Barcos y Rodados. Cel. 0985 840194

Vendo 3 terrenos de 14,5 x 40 m cada uno, en Obligado, barrio Santa Rita, en cercanía del Complejo La Rubia, servicio de agua potable, cable, energía eléctrica. Cel. 0985 765 374

Vendo una casa en Asunción - Loma Pyta, a una cuadra de la ruta transchaco, a la altura del túnel semidei, terreno de 16 x 27. Precio a convenir Cel. 0984 976201.

Vendo propiedad en zona Fátima - Itapúa. Son 30 hectáreas mecanizadas, 9 has con arroyo y prox. a ser productivas. Precio: USD 270.000 conversable. Contacto 0983 482118

Vendo 60 hectáreas de tierra mecanizada, fraccionadas en 20

hectáreas. Ubicadas en Caronay - Alto Verá - Itapúa. Título a transferir. Precio: 30.000.000 Gs. la hectárea. Cel. 0985 932800

Vendo 86 hectáreas para agricultura en Pindoyú - San Pedro del Paraná. Precio: 2.500 USD la hectárea Cel. 0985 725429

Vendo terreno en Obligado Centro, sobre calle Hernandarias. Tiene 43 metros de largo por 13 metros de frente. Cel. 0985 782042

Vendo 16 hectáreas cultivables en Calle 3, La Paz, Itapúa. Precio: 220.00 USD Cel. 0994 869195

Vendo sitio en Pirapó Centro con dimensión de 100x50 mt Precio a consultar Cel. 0983 597823

Vendo 06 hectáreas en la localidad de 7 de agosto Precio a consultar Cel. 0983 597823

Vendo terreno en San Rafael del Paraná, 31 hectáreas mecanizado y monte. Precio: 10.000 usd por has. Tratar al Cel. 0995 365103

Vendo terreno en la ciudad de Hohenau con 2 viviendas duplex de materiales Barrio los Colonos calle 8 de diciembre Cel: 0985 802 707 Precio: Gs. 500.000.000

Vendo estercolera marca Oro Verde, con capacidad de 5 mil litros en perfecto estado. Precio a convenir. Cel. 0985 216 816

Vendo Camioneta Toyota Hilux modelo 45, 4x4, doble cabina con título a transferir. Costo: 45.000.000 Gs. Cel. 0985 932800

Vendo Toyota Hilux modelo 2010, 4x2 doble cabina, TDI 3.0, gris oscura, antivuelco, estriveras, carpa y tiratrailer, doc. al día, excelente estado, usada sólo en ciudad. Precio: 17.500 USD. Cel. 0995 363 068

Artículos varios

Vendo una mesa lustrada con 6 sillas de cuero, madera de cedro, un armario lustrado de madera de cedro, una tv marca Tokio de 23 pulgadas, semi nueva, un corta césped marca Lider, 1050watt. Tel. 0775 232 778 Cel. 0982 599221

Vendo tanque enfriador de leche, marca Sunset, fábrica americana, 1.550 litros con motor trifásico, todo en muy buen estado. Precio: 20.000.000 Gs. Cel. 0985 768356

Vehículos y maquinarias

Vendo camión Mercedes Benz trucki modelo 1524 L, año 1994 color verde, con documentos al día. Cel. 0983 667 580

Yerba Mate **COLÓN** mejor imposible

Te acompañamos
**en todos los
momentos
del día**





RINCÓN
DEL AMA DE CASA

El Programa Coordinadoras a través del "Rincón del Ama de Casa" comparten con ustedes nuevas recetas de chipas que fueron partícipes en la anterior competencia de chipas para Semana Santa.

¡Buen provecho! Programa Coordinadoras



Zona Pirapey Km 49

Receta por: María Sotelo



Ingredientes: 1 kg de almidón, $\frac{1}{2}$ kg queso, 250 gr de grasa, 300 gr harina de maíz, 2 cucharadas de anís, 3 huevos, sal, 250 ml de leche.

Preparación: En un bol rallar el queso, agregar los huevos, la sal, la grasa. Mezclar bien estos ingredientes primeramente luego ir agregando el almidón y la harina de maíz, así también la leche en forma alternada según necesidad. Por último formar las chipas y asar en el horno caliente por 25 minutos aproximadamente.

Receta por: Julia Morales



Ingredientes: 1 kg almidón, 4 huevos, 4 cucharadas de grasa, 250 gr grasa, $\frac{1}{2}$ kg de queso, $\frac{1}{2}$ taza de harina de maíz, sal, anís y leche a gusto.

Preparación: Primeramente rallar el queso y colocar en una fuente, luego agregar los huevos, la sal, la grasa. Posteriormente al ir mezclando agregar el almidón y la harina de maíz, así también colocar la leche según cuanto necesite. Por último formar las chipas y asar en horno caliente por 25 minutos aproximadamente.

Edelira Km 49

Receta por: Saturnina Almada



Ingredientes: 1 kg almidón, 4 huevos, 200 gr grasa, 300 gr de queso, 200 gr harina de maíz, sal, anís y leche cantidad necesaria.

Preparación: Agregar los huevos, la sal y la grasa dentro de un tupper. Agregar el almidón, la harina de maíz y mezclar con leche. Darle forma ovalada a las chipas y hornear durante 30 minutos aproximadamente.

Receta por: Julia Sotelo



Ingredientes: $\frac{1}{2}$ kg almidón, 3 huevos, 200 gr grasa, 300 gr de queso 200 gr de harina de maíz, sal, anís, leche caliente

Preparación: Mezclar en una fuente amplia el queso rallado, agregar los huevos, la sal, la grasa. Colocar la leche e ir mezclando con almidón y harina de maíz en forma alternada. Moldear las chipas y colocar en el horno caliente por 30 o 35 minutos.

LABORATORIO AGROINDUSTRIAL



En el Laboratorio Agroindustrial de Cooperativa Colonias Unidas trabajamos para proporcionar garantía de calidad en nuestros servicios, por ello desde el 2018 nos encontramos **acreditados por el Organismo Nacional de Acreditación como Laboratorio de ensayos para la realización de técnicas aplicables a trigo y harina de trigo, cumpliendo con los requisitos de la Norma NP-ISO/IEC 17025:2018**

Conozca el alcance de la acreditación escaneando el siguiente código QR:



Casa Central de la Cooperativa Colonias Unidas,
Obligado, Departamento de Itapúa.
Info: 071 2181 396



BIO SANITAS



PROTECCIÓN DE LA RAÍZ
A LOS FRUTOS



ECOFERT

Aminoácido+Peptidos

- Aminoácido con alto contenido de Nitrógeno, combate episodios de estrés.
- Estimula el buen desarrollo vegetativo de la planta.
- Tallos y hojas vigorosas.

ALIANZA

Imidacloprid 23,5% +Tebuconazol 1,5% FS

- Eficaz tratamiento de semilla contra hongos e insectos del suelo.
- No presenta problemas de fitotoxicidad para la semilla.
- Perfecta combinación de un fungicida e insecticida para mejores resultados.



Contáctanos 0982 555 005

Santa Ana 1331 casi Dr. Carlos
Abdala - Asunción, Paraguay

www.biosanitasparaguay.com